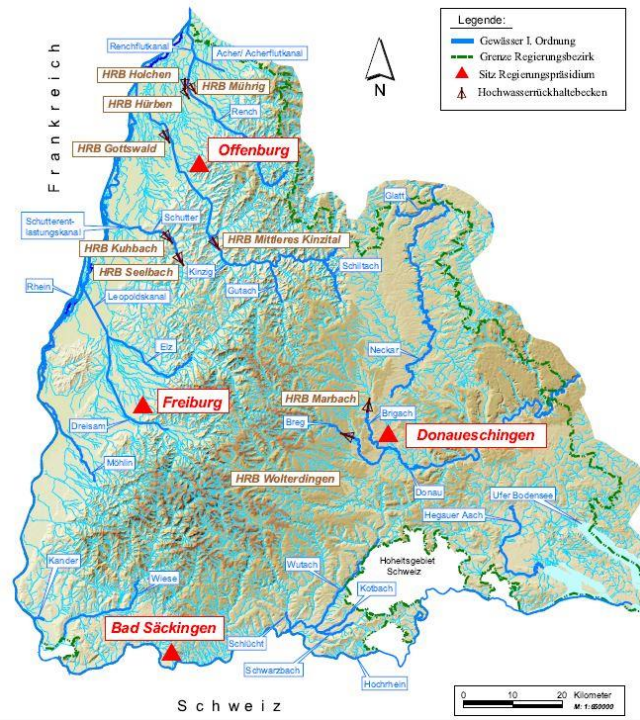




Foto: Dieter Ruf

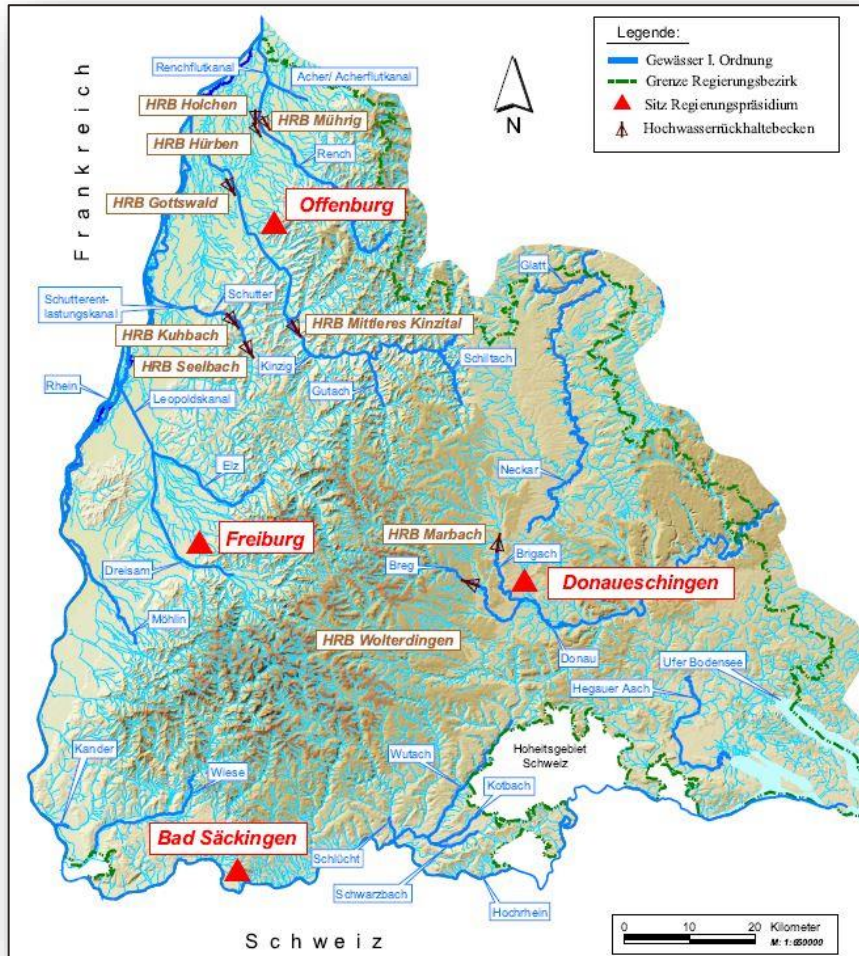
# Maßnahmen des Landesbetriebs Gewässer an der Kinzig bei Gengenbach

Öffentlichkeitsveranstaltung in Gengenbach-Schwaibach am 28.04.2026  
Michael Ortlieb, Sven Nendzynski & Lukas Hoffmann



# Landesbetrieb Gewässer Planung und Bau an Gewässern I. Ordnung

# Unsere Zuständigkeiten



- **Regierungsbezirk Freiburg**
- **„Große Gewässer“ Gewässer I. Ordnung**
  - **Kinzig**
  - **Acher**
  - **Rench**
  - **Elz/Dreisam**
  - **Neckar**
  - **Donau etc.**
- **1000 Gewässerkilometer**
- **500 km Flusssdämme**
- **105 km Bodenseeufer**
- **4 Standorte (FR, OG, DS, BS)**

# Unsere Aufgaben - Planen und Bauen



## ***Hochwasserdämme***

***Ziel:***

***Alle Dämme auf den Stand der Technik***



## ***Gewässerökologie - Wasserrahmenrichtlinie***

***Ziel:***

***Guter ökologischer Zustand***



## ***Technische Hochwasserschutz***

***Ziel:***

***100-jährlicher Hochwasserschutz  
für Bebauung***

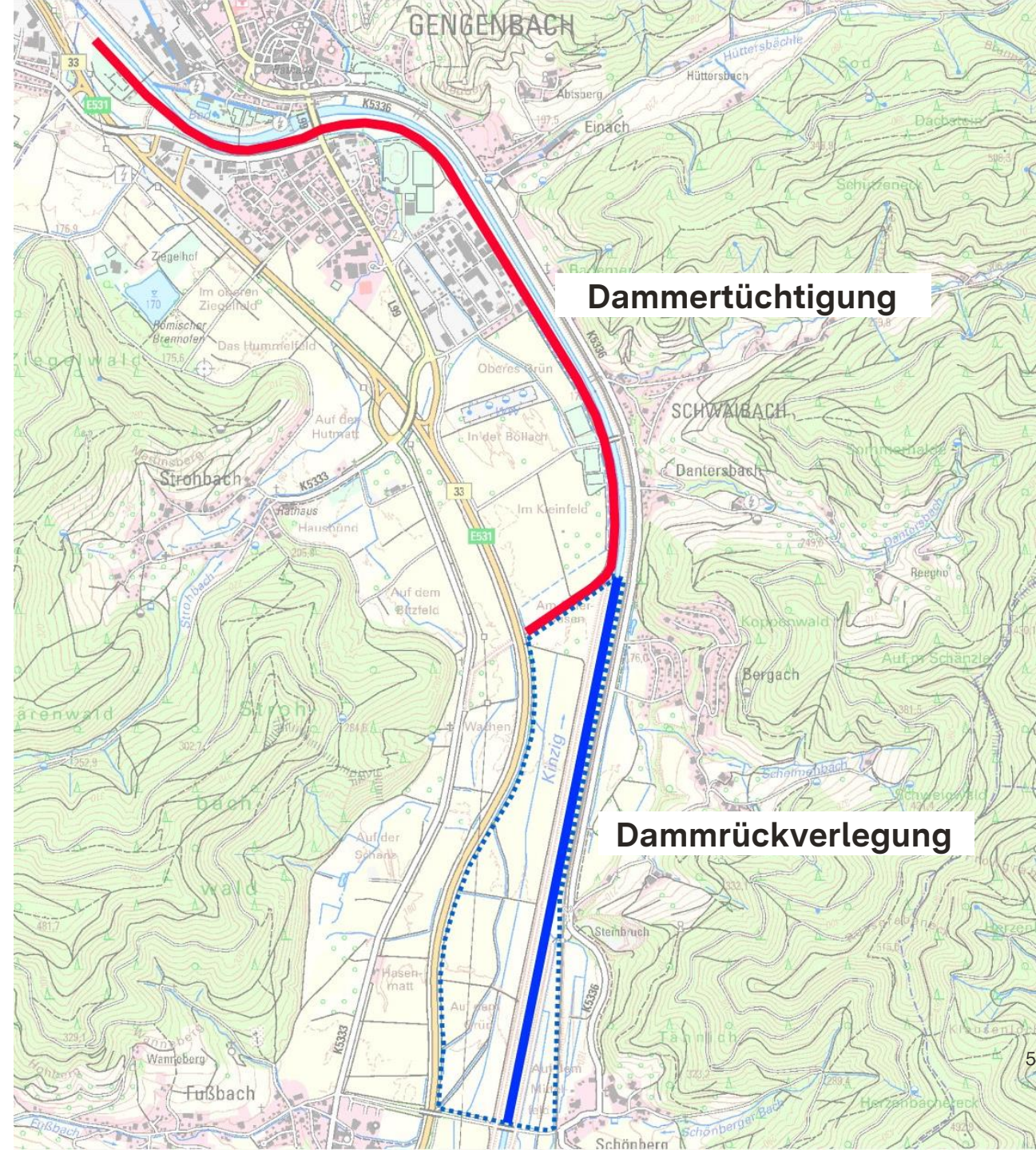
# Maßnahmen bei Gengenbach

## Dammertüchtigung linksseitig der Kinzig im Stadtgebiet Gengenbach

- 4,2 km Dammbau von Kleingartenanlage bis Baierwasendamm
- 700 m Strukturmaßnahme in der Kinzig

## Dammrückverlegung südlich von Gengenbach, Baierwasendamm bis Schönberg

- Verbesserung der Hochwasserretention und Aufwertung der Gewässerstruktur
- auf insgesamt ca. 2,3 km



**Dammertüchtigung**

**Dammrückverlegung**

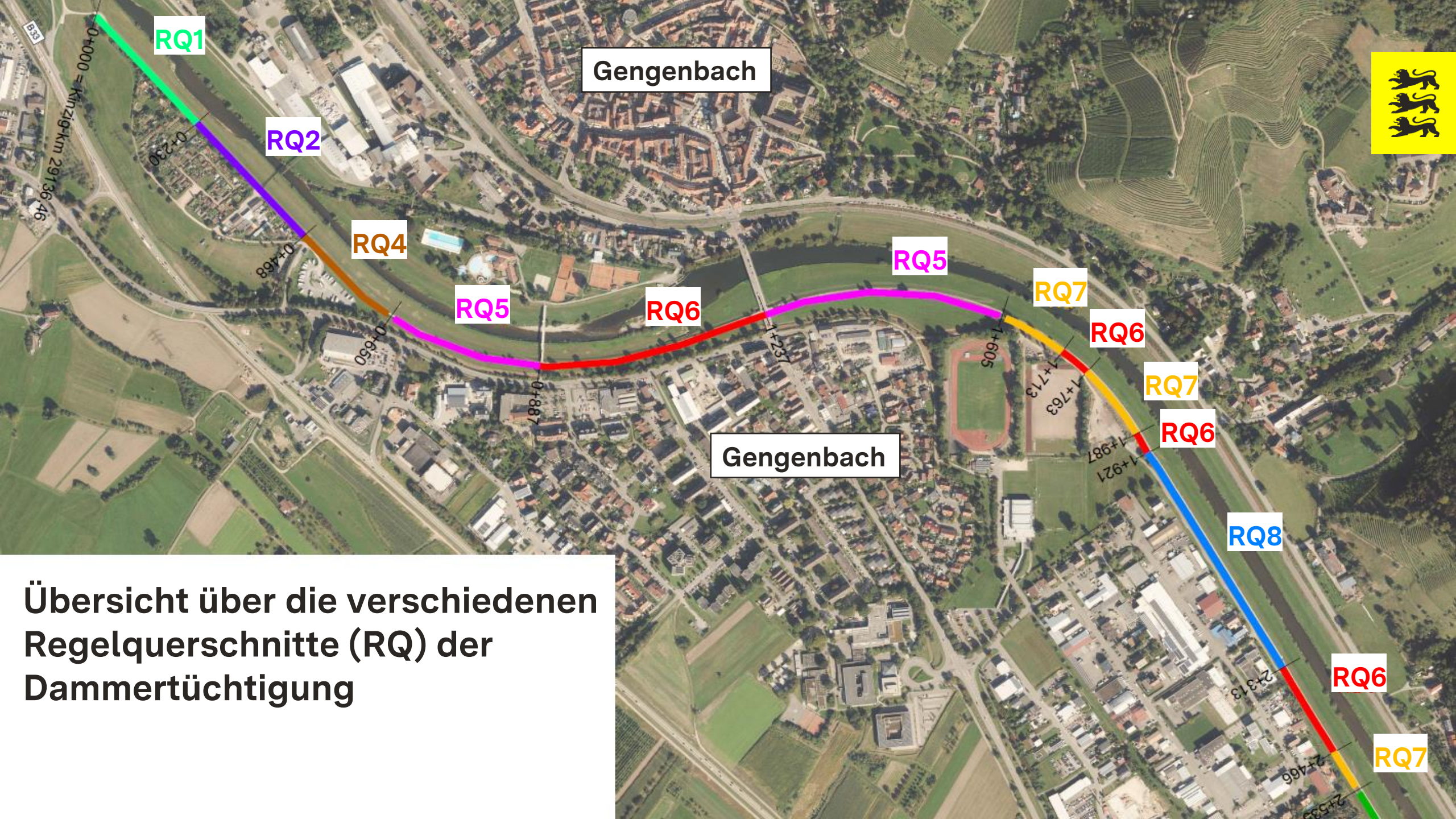


Fotos: RP Freiburg

# Dammertüchtigung linksseitig der Kinzig



Baden-Württemberg  
Regierungspräsidium  
Freiburg



Übersicht über die verschiedenen Regelquerschnitte (RQ) der Dammertüchtigung

Gengenbach

RQ9

RQ10

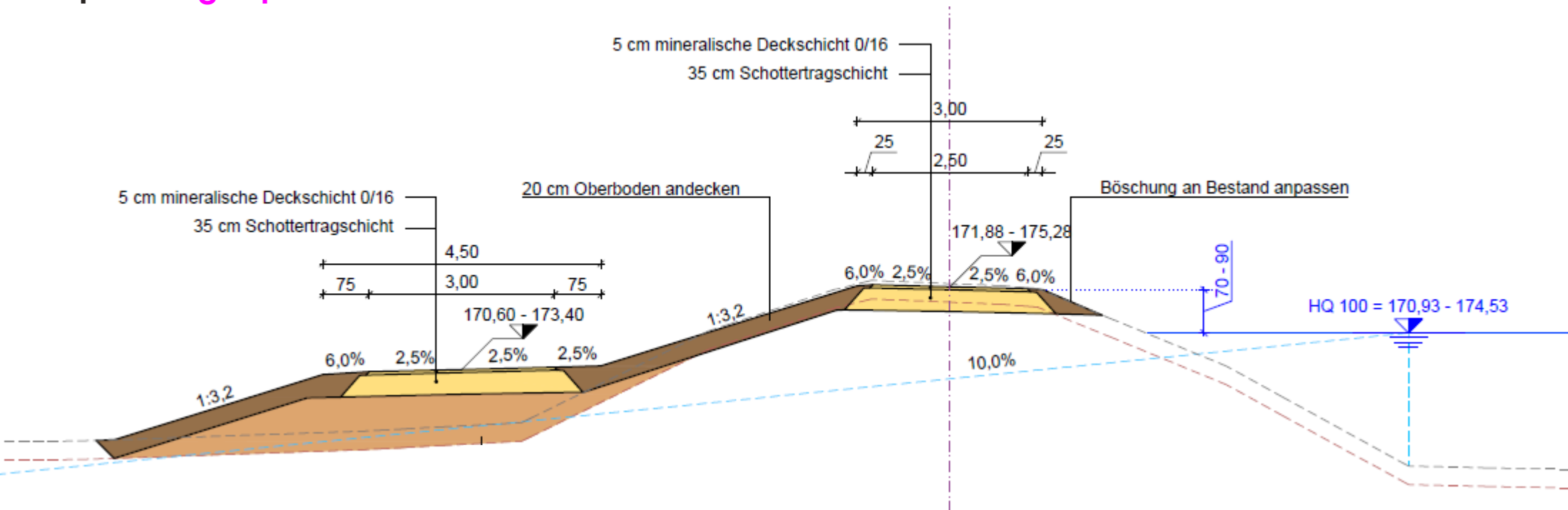
Übersicht über die verschiedenen  
Regelquerschnitte (RQ) der  
Dammertüchtigung





# Erdbautechnische Dammertüchtigung

Beispiel: Regelquerschnitt 5

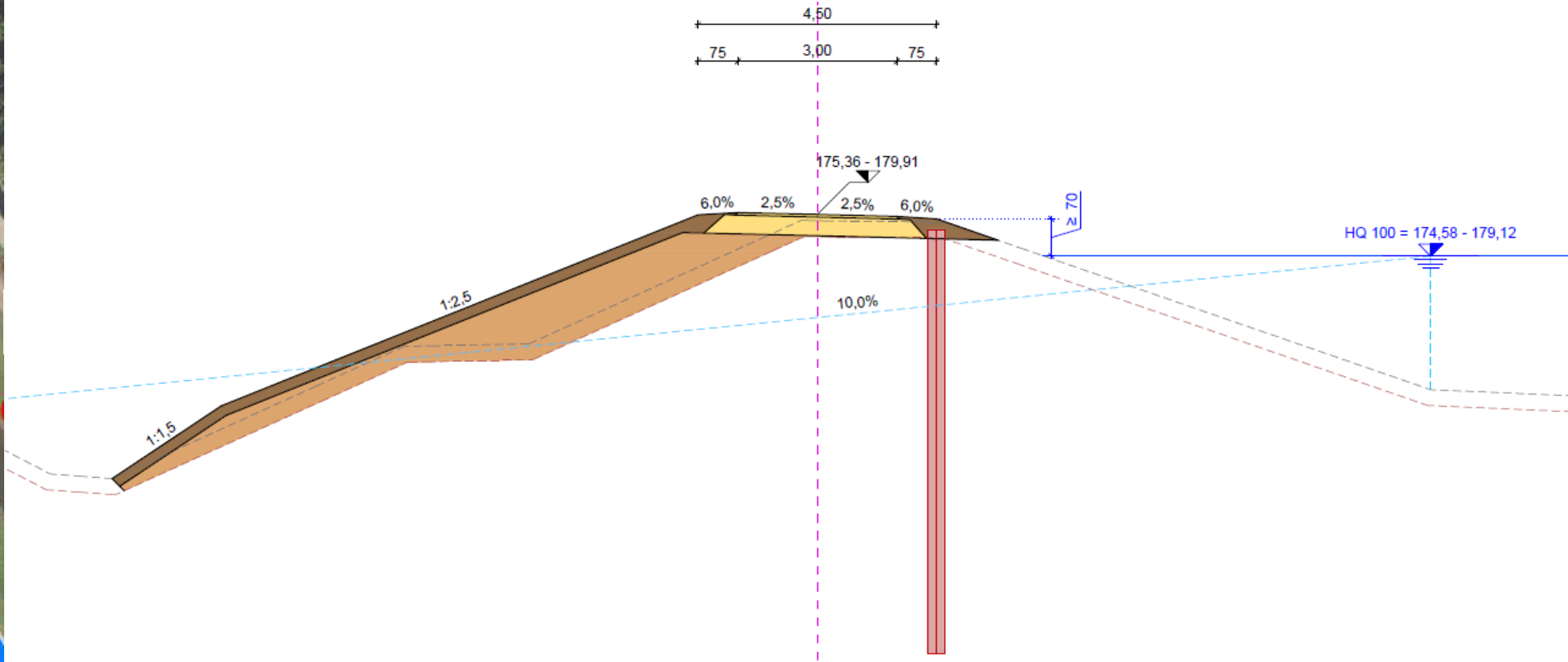
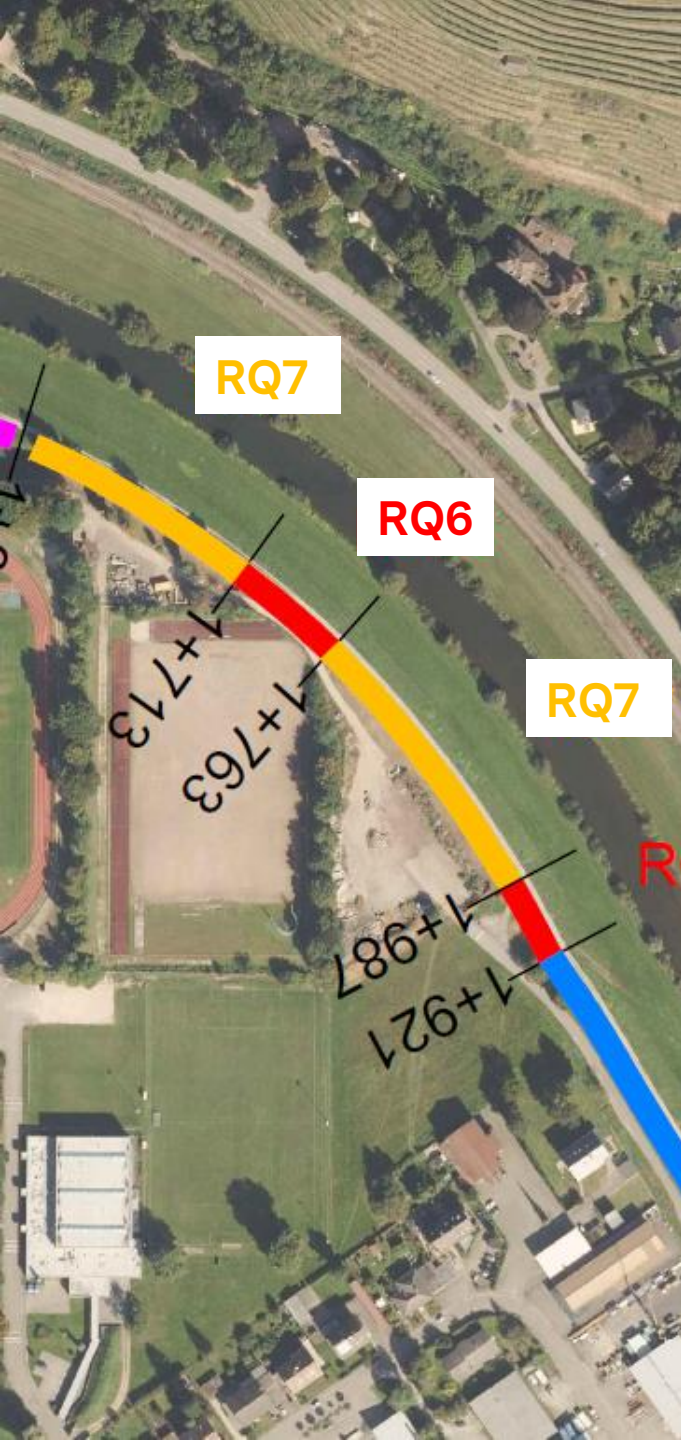


➔ Ertüchtigung der Dammkrone und Neubau einer landseitigen Berme



# Dammertüchtung mit Spundwänden

Beispiel: **Regelquerschnitt 7**

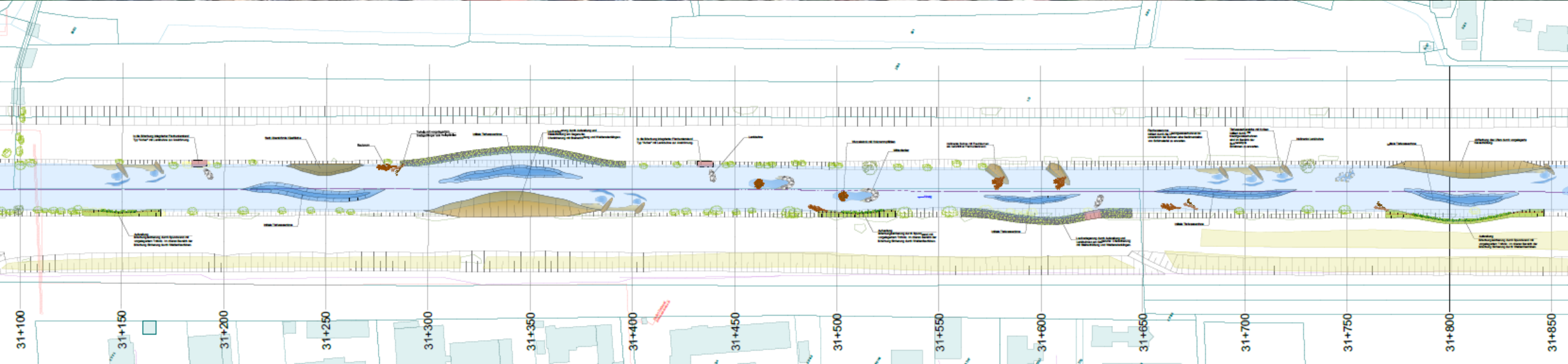


➔ Ertüchtigung der Dammkrone, Abflachung der landseitigen Dammböschung, Einbau einer innenliegenden Spundwand

# Strukturmaßnahme



➔ Einbau von Steinbuhnen, Totholz, Kiesvorschüttungen etc. im bestehenden Gewässerprofil



# Sitzstufen

Erste Idee Stadt Gengenbach:  
Beispiel Nagold



Foto: Stadt Gengenbach

Vorschlag RPF:  
Beispiel Germersheim



Foto: IQG GmbH



# Dammertüchtigung linksseitig der Kinzig



- Das Land Baden-Württemberg investiert mit der vorliegenden Maßnahme deutlich mehr als 10 Mio. Euro in den hundertjährigen Hochwasserschutz der Stadt Gengenbach!
- Die Dammertüchtigung stärkt den Wirtschaftsstandort Gengenbach, da Versicherer zur Ermittlung der Prämie bei Elementarversicherungen auch die Sanierungspriorität der Hochwasserschutzdämme betrachten.
- Geplanter Beginn des Planfeststellungsverfahrens Ende 2026 / Anfang 2027
- Geplanter Baubeginn 2028



Fotos: RP Freiburg



Foto: Dieter Ruf, Elz-Renaturierung

# Dammrückverlegung mit Renaturierung der Kinzig



Baden-Württemberg  
Regierungspräsidium  
Freiburg

# Lebensader Fluss – Zustand der Kinzig



Kinzig bei Hesselhurst/Willstätt



Kinzig bei Offenburg



Kinzig bei Weier/Bühl



Kinzig bei Haslach/Steinach



# Lebensader Fluss – Zustand der Kinzig



- Durchgängigkeit größtenteils gegeben bis Gengenbach



- keine Niedrigwasserrinne



- keine Beschattung / wenig bis keine Verstecke



- eintönige Strömungsverhältnisse



- befestigte Ufer



- eintönige Sohle / kein Lückensystem



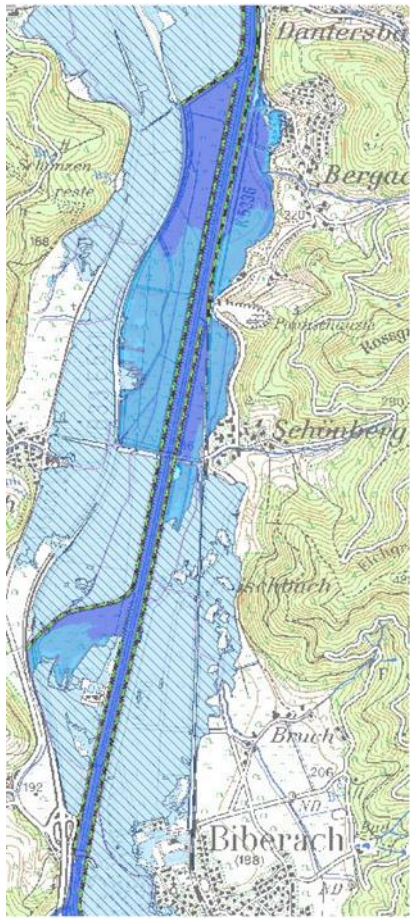
- keine funktionierende Aue vorhanden



- schlechte Zugänglichkeit ans Gewässer für Besucher



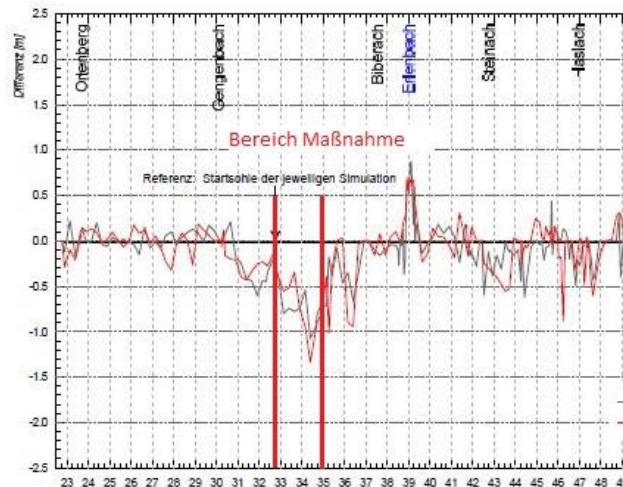
# Lebensader Fluss – Warum hier?



	Geschützer Bereich bei	HQ 100
	Überschwemmungsbereich	HQ 10
	Überschwemmungsbereich	HQ 50
	Überschwemmungsbereich	HQ 100

Hochwasser an der Kinzig

Geschiebestudie: Langfristige Eintiefungstendenz



- **zentrale Lage im Mittellauf**
- Dammrückverlegungen nur an **wenigen Stellen** im Kinzigtal in dieser **Größe** möglich → **einzigartig an Kinzig**
- **Vollwasserstrecke**
- **Vorranggebiet Hochwasserschutz**
- **Tendenz zur Eintiefung** der Gewässersohle

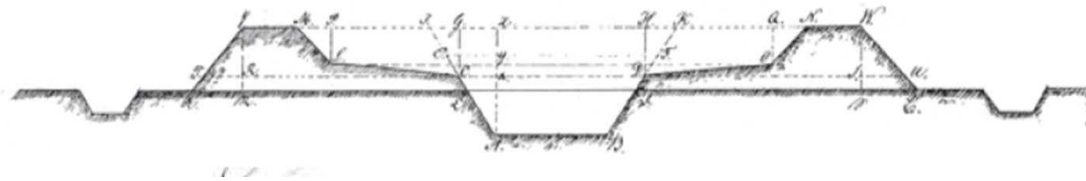
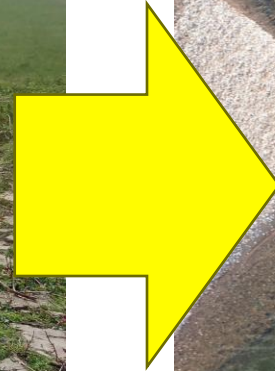
# Lebensader Fluss – Ziele der Revitalisierung



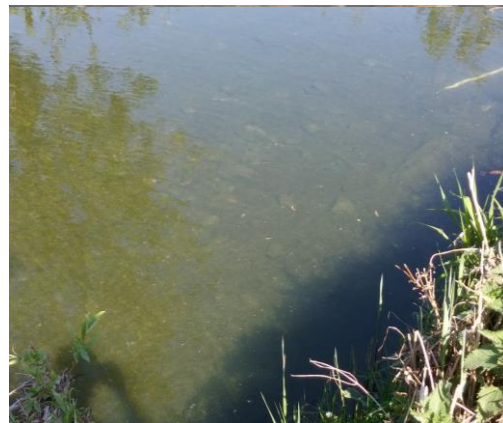
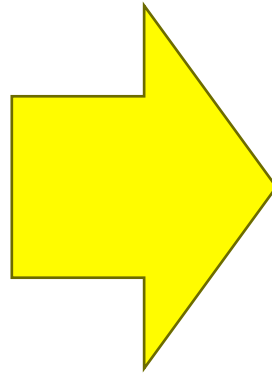
Foto: RP Freiburg

- **Verbesserung der Gewässerstruktur** nach Wasserrahmenrichtlinie.
- **Steigerung des Rückhaltevolumens** bei Hochwasser
- **Reduktion/Aufheben weiterer Sohleintiefung**
- **Steigerung der Selbstreinigungskraft, Aufwerten des Landschaftsbildes, Mikroklima, Niedrigwasserregulation...**

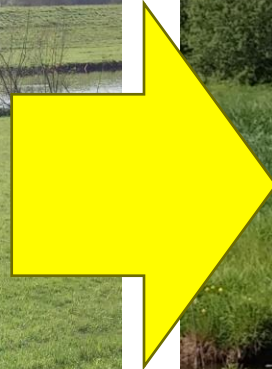
# Lebensader Fluss – Revitalisierung Strukturen



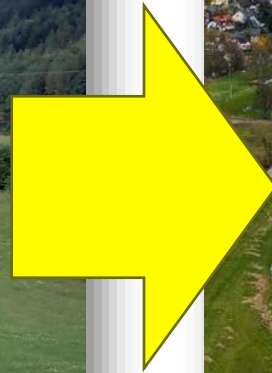
# Lebensader Fluss – Revitalisierung der Sohle



# Lebensader Fluss – Revitalisierung der Aue



# Lebensader Fluss – Revitalisierung & Retention

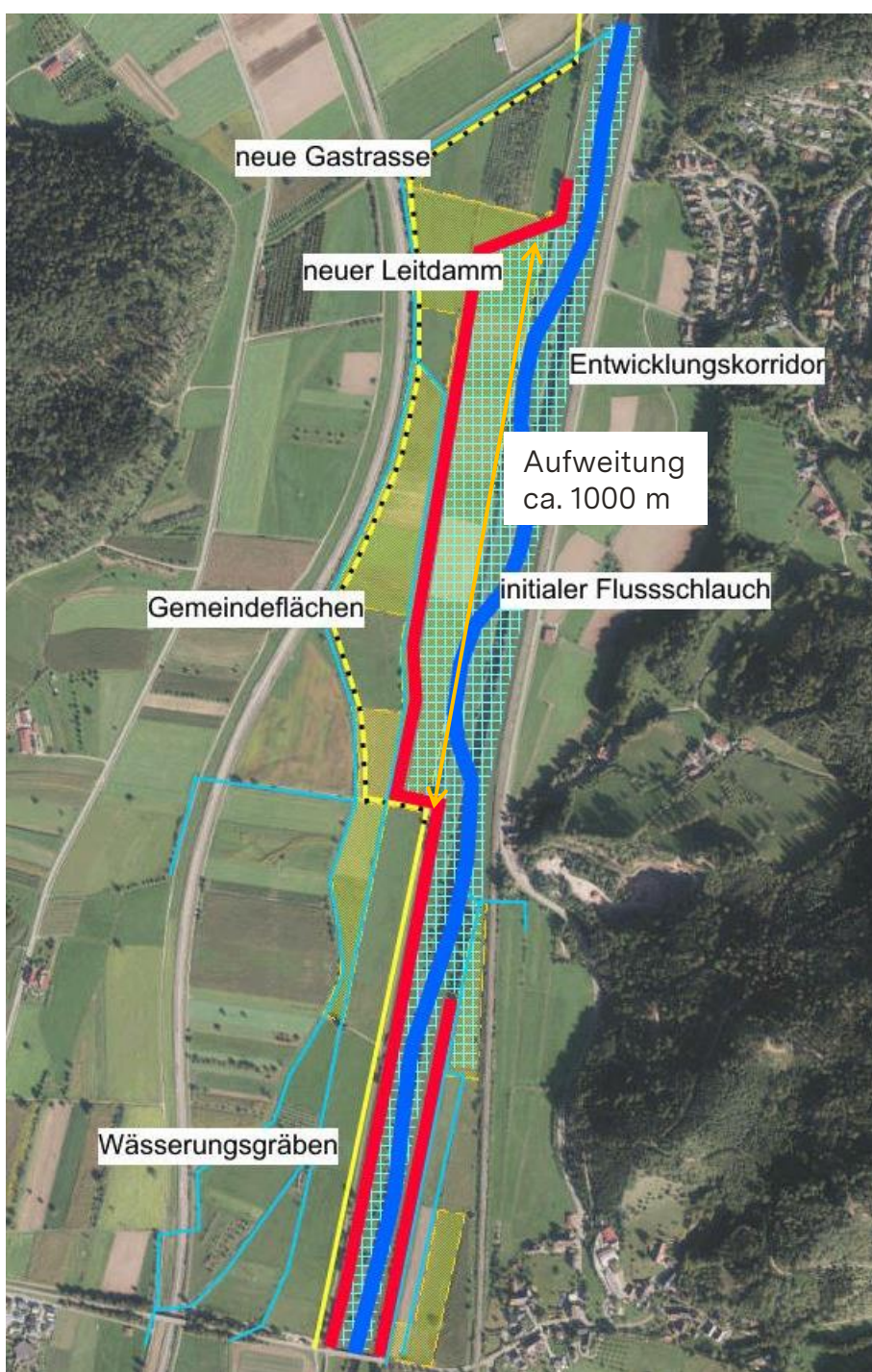




# Konzept 2.0

zur Verfügung stehende Fläche für die Maßnahme nach Vereinbarung:

- **derzeit nur Landesflächen betroffen**
- Tauschabsicht: **ca. 11 ha Landesflächen mit Gengenbach.**
- Entwicklungsbereich auf ca. 1800 m Länge :
  - **600-800 m INSTREAM**
  - **ca. 1000 m Dammrückverlegung**
- **gewohnte Nutzung der landwirtschaftlichen Flächen hinterm Damm**
- mögliche Verbesserung der Retention durch Dammniedrigungen – hydraulisch zu prüfen



# die Kinzig... wie Sie werden könnte

Impressionen von der Elz bei Köndringen



# Abschlussinformation



## Onlinebeteiligung

Bis zum 31.05.26 haben sie zusätzlich die Möglichkeit sich mit weiteren Fragen und Anregungen an uns zu wenden.

Email: [drv.kinzig@rpf.bwl.de](mailto:drv.kinzig@rpf.bwl.de)

Die gesammelten Anmerkungen und Fragen werden ausgewertet, die Ergebnisse/Antworten werden auf unserer Internetseite <https://rpf.baden-wuerttemberg.de/abt5/ref531/> nach den Sommerferien anonym veröffentlicht.



Scan me! gültig bis 01.05.26